

# GERÜSTBAU AKTION

Gültig bis 30. April 2024

**wiederkehr**  
Werkzeuge und Gerüste für den Bau



**54.-**  
statt 68.-

## Gerüstbauschlüssel STARCH

4-in-1, mit vier Funktionen vielseitig nutzbar, stabil und langlebig, mit ausgeschmiedetem Hammer, anklappbarem Nageleisen, Umschaltknarre und Spitzkegeldorn, Grösse 19+22 mm

S777.320



**132.-**  
statt 148.-

## Aluminiumrahmen A

Höhe 200 cm  
Breite 80 cm  
Wandstärke 4 mm  
Rohr-Ø 48,3 mm  
Lastaufnahme 2 t  
Gewicht 9,4 kg

S225.200



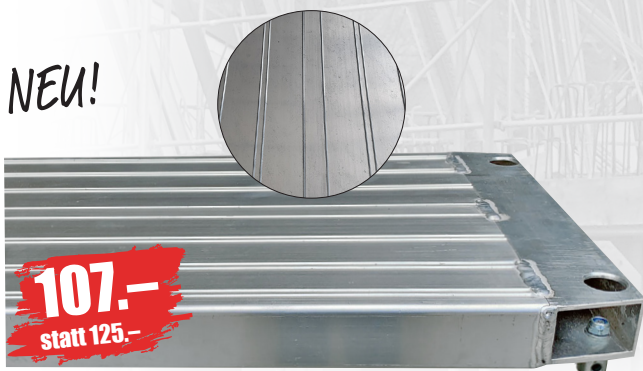
**112.-**  
statt 129.-

## Schnellbaurahmen Stahl S

Höhe 200 cm  
Breite 80 cm  
Wandstärke 3,25 mm  
Rohr-Ø 48,3 mm  
Lastaufnahme 3,5 t  
Gewicht 20,5 kg

S111.200

NEU!



**107.-**  
statt 125.-

## Belagsplatten 32 cm

aus Aluminium, mit zwei Aluprofilen, ohne Längsschweißungen, Aluminiumprofile gerillt, mit Zulassung für Spenglergang und Dachdeckerläufe

Länge 250 cm  
Breite 32 cm  
Nutzlast 450 kg/m<sup>2</sup>  
Profilhöhe 45 mm  
Gewicht 10,4 kg

S438.250

NEU!



**166.-**  
statt 184.-

## Belagsplatten 64 cm

aus Aluminium, aus drei ineinander verkeilten Aluprofilen, ohne Längsschweißungen, Aluminiumprofile gerillt, mit Zulassung für Spenglergang und Dachdeckerläufe

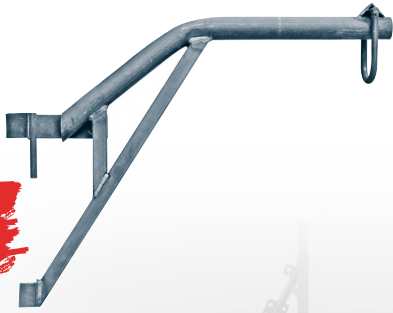
Länge 250 cm  
Breite 64 cm  
Nutzlast 450 kg/m<sup>2</sup>  
Profilhöhe 45 mm  
Gewicht 19,3 kg

S439.250



# wiederkehr

**62.-**  
statt 68.-

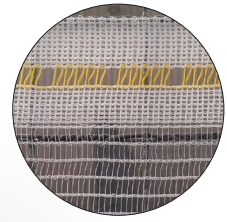


## Aufzugskonsole

zur Befestigung einer Seilrolle mit Manschette oder Haken, aus Rundrohr, schwenkbar, Höhe 60 cm, Breite 75 cm, Gewicht 7,0 kg, Ø 48.3 x 3.25 mm, mit Ring aus Rundstahl Ø 14 mm

B670.175

ab **-.58**  
statt -.70/m<sup>2</sup>



## Gerüstschutznetz LOYALNETZ Typ 50

weiss, feinmaschig, formstabil, aus PE-Monofilgewebe, bietet Schutz für Arbeiter und Passanten und verleiht dem Gerüst ein ansprechendes Erscheinungsbild, stabiler Knopflochrand, UV-beständig, schwer brennbar, Brandklasse B1 - 5.1, Maschenweite 8 x 3 mm, Winddurchlässigkeit 65%, Breite 257 cm, Rolle à 100 m

**S901.250** 1 Rolle -.80/m<sup>2</sup>  
3 Rollen -.70/m<sup>2</sup>  
6 Rollen -.58/m<sup>2</sup>

**138.-**  
statt 152.-



## Seilrolle

Bügel verzinkt, mit drehbarem Haken und Sicherheitsfeder, unzerbrechliches Pressstahlrad mit Gleitlager, verzinkt, mit selbstschmierender Polyamid-Laufbüchse, Rollen-Ø 200 mm, Rille für Seil Ø 20-25 mm, Tragkraft 250 kg, Gewicht 2,9 kg

B245.200

ab **76.-**  
statt 95.-



## Aufzugsseile

zu Sicherheits-Seilrolle, aus Polyethylen, drehfrei geflochten, mit Schlaufe inkl. montierter Seilklemme, Ø 18 mm

**B253.130** Länge 30 m 76.-  
**B253.140** Länge 40 m 95.-  
**B253.150** Länge 50 m 112.-

**7.-**  
statt 10.80



## Karabinerhaken

Länge 16 cm, Öffnung 24 mm, Tragkraft 200 kg, Gewicht 0,3 kg

**S900.000**

**98.-**  
statt 118.-



## Material-Kippkessel

25 Liter, orange, aus Kunststoff, mit Metall-Traggestell, Fördergerät zu Bauseilwinden (für flüssige Materialien nicht geeignet), Ø 41 cm, Höhe 26 cm, Gewicht 4,2 kg

B848.025

**110.-**  
statt 132.-



## Material-Kippkessel

40 Liter, schwarz, aus Kunststoff, mit Metall-Traggestell, Fördergerät zu Bauseilwinden (für flüssige Materialien nicht geeignet), Ø 46 cm, Höhe 36 cm, Gewicht 6,3 kg

B848.040

gute Griffigkeit



**2.-**  
statt 3.70

## Handschuhe SHOWA GRIP 310

aus nahtlosem Baumwollgestrick mit Naturlatebeschichtung, Handrücken unbeschichtet, elastische Stulpe, raue Oberfläche, **für trockene Arbeiten**, die eine sehr gute Griffsicherheit und ausgezeichnete mechanische Eigenschaften erfordern, wogegen die Beständigkeit gegen Öle und Fette reduziert ist, Farbe gelb/grün, waschbar, EN 388, Paar (VE/10)

D112.080	Grösse 7/S	D112.200	Grösse 10/XL
D112.090	Grösse 8/M	D112.210	Grösse 11/XXL
D112.100	Grösse 9/L		



**30.-**  
statt 39.-

## Montagehelme MONTANA II Roto K

Polycarbonat-Kunststoff, mit grossen Lüftungsschlitzen, **Drehrad individuell regulierbar**, guter Tragkomfort dank 6-Punkte Textil-Innenausstattung und auswechselbarem Frottee-Schweissband, mit 4 Kunststoffklammern zum Fixieren einer Helmlampe, seitliche Schlitze (30 mm) für Gehörschutz, 100% UV-Schutz, 4-Punkt Kinnbänderung für Überkopparbeiten (Gerüstbauer, Baumpfleger, Kranführer, usw.), Nutzungsdauer: 5 Jahre ab Ersteinsatz, Lebensdauer: 8 Jahre, Gewicht 410 g, geprüft für Temperaturen bis -30 °C, EN 397 (VE/10)

D357.000	weiss	D357.200	rot
D357.100	orange	D357.300	gelb



**363.-**  
statt 422.-

## Höhensicherungs-Set für Gerüstbauer

- Höhengsicherungsgerät IKAR 41-HWB 2 X SW55, Bandlänge 2.50 m, Gurtbandbreite 25 cm
- 2-Punkt Auffanggurt PETZL NEWTON, Grösse L-XXL, Rücken- und Brustösen (internationale Ausführung)
- Transportsack SpanSet

D460.420



**49.-**  
statt 60.-

## Erste-Hilfe Koffer Medium CEDERROTH

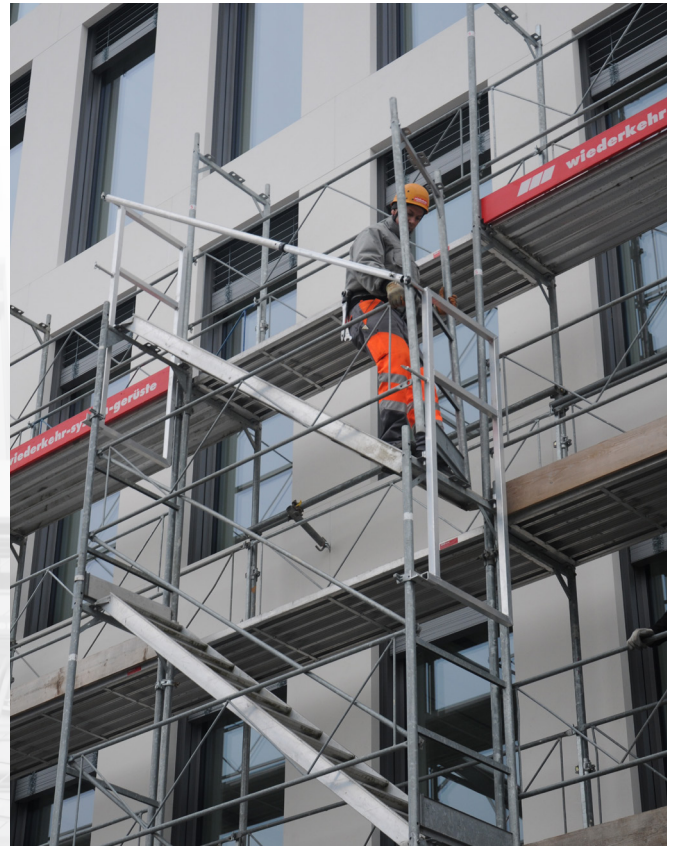
enthält hochwertige Erste-Hilfe-Artikel, Koffer aus dickem, strapazierfähigem Material, das den Inhalt vor Staub und Feuchtigkeit schützt, mit Platz für Produkte eigener Wahl, praktischer Traggriff mit verstellbarem Klettband, B 23.1 x H 19 x L 7.8 cm

D383.012

## Provisorisches Stirn- und Seitenschutzgeländer PSSG

Mit zwei stirnseitigen und einem seitlichen Montageteil erfolgt der Aufbau des Treppenturmes stets im gesicherten Bereich. Keine PSA gegen Absturz erforderlich.

Die stirnseitigen Montageteile werden wechselseitig, vor der Montage der weiteren Rahmen, aus dem gesicherten Bereich in Position gebracht. Zusammen mit der Teleskopstange, die mit den Stirnelementen verbunden ist, wird ein Seitenschutz für den weiteren Treppenaufbau gebildet.



*Gerne informieren wir Sie über den Aufbau!*



### Provisorisches Stirn- und Seitenschutzgeländer PSSG

Stirnseitig zu Treppenaufgängen für 2 Teleskopgeländerholme, mit Keil-Kupplung und Geländerhalter, aus Aluminium, Länge 60 cm, Breite 75 cm, Gewicht 6,9 kg

**S725.000** linkes Teil | Stirnseitig links  
**S726.000** rechtes Teil | Stirnseitig rechts

**175.-**



S725.000



S726.000

### Teleskop-Geländerholme

aus Aluminium, ausziehbar von 187-257 cm, Gewicht 4,2 kg

**S721.250**

**66.-**

